



ROCK
YOUR LIFE!
MENTORING

ROCK YOUR LIFE!

**Jahresbericht
2018**

Wir glauben, dass in jedem Schüler Talente stecken und er seine Träume verwirklichen kann, wie auch jeder Studierende wertvolles Wissen weitergeben kann und sich damit selbst wichtige Fähigkeiten aneignet.

SEHR GEEHRTE LESERIN, SEHR GEEHRTER LESER,

„In meinem Leben war so ein kleiner Platz, der nicht besetzt war. Und jetzt ist da jemand, der nur das Beste für einen möchte und egal in welcher Situation einen unterstützt und immer für einen da ist“, erzählte uns Mentee Lisa aus Hamburg. Aber nicht nur Lisa konnten wir unterstützen, sondern mittlerweile bereits 6.854 weitere Schüler¹. All das wäre ohne unsere zahlreichen Unterstützer und Partner nicht möglich gewesen.

Wenn wir auf das Jahr 2018 zurückblicken, so haben wir einiges erlebt und erreicht. Mit ROCK YOUR LIFE! Stendal im Osten Deutschlands und ROCK YOUR LIFE! Winterthur in der Schweiz konnten wir zwei neue Standorte im Netzwerk begrüßen. Begleitet hat uns in diesem Jahr eine heiße Phase des Umbruchs. Wir haben unser Programm umstrukturiert, um auf die Herausforderungen unserer Standorte in der Schüler- und Studierendenakquise zu reagieren und die Wirksamkeit weiter zu erhöhen. 2018 haben wir auch unseren 178. Trainer ausgebildet und ermöglichen so weiterhin allen Mentees und Mentoren ihr volles Potential in nunmehr vier – statt bisher drei – tollen Trainings zu entfalten. Unsere erfolgreichen Kooperationen mit Airbus und Starbucks konnten wir aufgrund der guten Zusammenarbeit und bester Evaluationsergebnisse weiter ausweiten. Die „Flying Challenge“ mit der Airbus Foundation findet nun mit München, Augsburg und Friedrichshafen an drei und unsere Starbucks-Kooperation sogar an zehn Standorten statt. Das ist eine großartige Möglichkeit für alle teilnehmenden Mentees, nicht nur einen Einblick in ein internationales Unternehmen zu werfen, sondern darüber hinaus Erfahrungen als Barista oder mit einem zweiten und berufserfahrenen Mentor zu sammeln. Das bedeutet uns sehr viel, wollen wir doch nachhaltig etwas bewegen.

In dem Zuge möchten wir unsere Standorte, Mentoren und Trainer hervorheben, die in diesem Jahr wieder über 200.000 Stunden ehrenamtliche Arbeit leisteten. Und wir wollen natürlich insbesondere allen langjährigen und neuen Förderern, Partnern und ROCK YOUR LIFE! Freunden ganz herzlich danken. Auch im Jahr 2019 möchten wir mit Ihnen noch weiter und beharrlich auf dem Weg zu mehr Bildungsgerechtigkeit und Chancengleichheit gehen.



Ihre

A. Wieland

Alisa Wieland

Geschäftsführung
ROCK YOUR LIFE! gGmbH



Ihr

m. grotz

Maximilian Grotz

Geschäftsführung
ROCK YOUR LIFE! gGmbH

¹ Wir verzichten bewusst darauf zu gendern, um unsere Sätze kürzer und dadurch einfacher verständlich zu gestalten. Indem wir das generische Maskulinum verwenden, adressieren wir Frauen, Männer und Personen dritten Geschlechts.



So selbstbewusst, klug und warmherzig wie du bist, brauchst du für deinen weiteren Weg gar nichts. Genauso wie du bist, wirst du alles erreichen!

Mentorin Sabine an ihre Schülerin Fabienne

INHALT

| | | |
|----------|--|-----------|
| 1 | VISION UND UNSER PROGRAMM | 6 |
| 2 | ROCK YOUR LIFE! MENTORING | 9 |
| 2.1 | Herausforderungen und unsere Lösung | 9 |
| 2.2 | Wirkungslogik | 10 |
| 2.3 | Eingesetzte Ressourcen (Input) | 12 |
| 2.4 | Erbrachte Leistungen (Output) | 12 |
| 2.4.1 | Mentoring-Paare | 12 |
| 2.4.2 | Studierende in ehrenamtlichen Vereinen | 14 |
| 2.4.3 | Unternehmen | 15 |
| 2.5 | Erreichte Wirkung (Outcome/Impact) | 16 |
| 2.6 | Evaluation und Qualitätssicherung | 20 |
| 3 | ROCK YOUR COMPANY! | 22 |
| 3.1 | Wirkungslogik | 24 |
| 3.2 | Eingesetzte Ressourcen (Input) | 26 |
| 3.3 | Erbrachte Leistungen (Output) | 26 |
| 3.4 | Erreichte Wirkungen (Outcome & Impact) | 26 |
| 3.5 | Evaluation und Qualitätssicherung | 27 |
| 3.6 | Ausblick | 27 |
| 4 | STRUKTUR UND TEAM | 29 |
| 4.1 | Profil | 30 |
| 4.2 | Netzwerk | 31 |
| 4.3 | Team | 32 |
| 4.4 | Förderer und Partner | 34 |
| 4.5 | Gremien und Mitgliedschaften | 35 |
| 5 | FINANZEN | 38 |
| 5.1 | Buchführung | 38 |
| 5.2 | Finanzbericht | 40 |
| 5.3 | Finanzielle Situation | 40 |
| 5.4 | Ausblick | 40 |

1 | VISION UND UNSER PROGRAMM

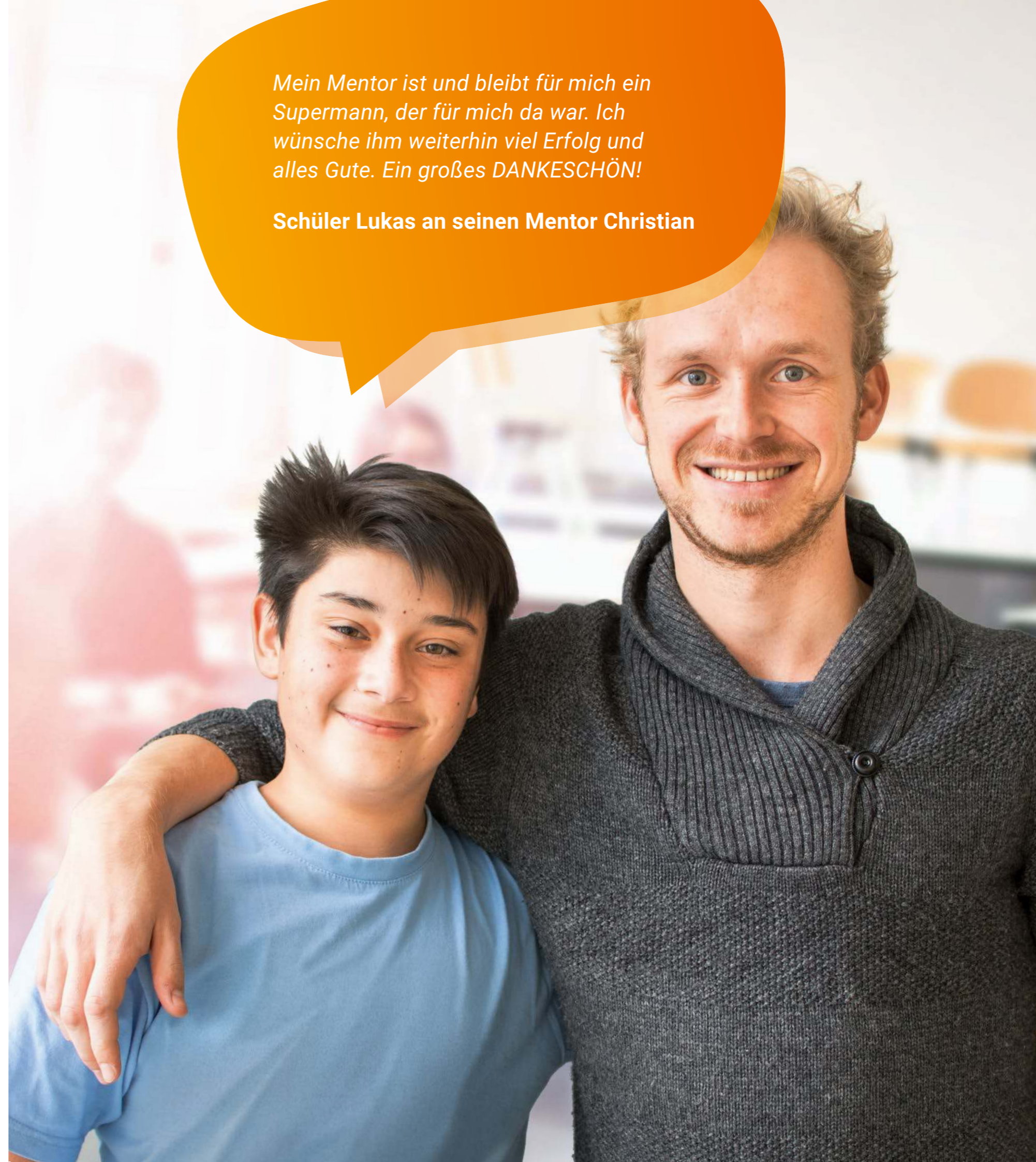
Unsere Vision ist eine Gesellschaft, in der Zusammenhalt über etablierte Strukturen hinaus besteht. Eine Gesellschaft, in der jeder sein individuelles Potential entfalten kann und Verantwortung für sich und andere übernimmt.

Diese Vision wollen wir erreichen, indem wir Jugendliche und junge Erwachsene befähigen ihr eigenes Potential zu erkennen und zu entfalten. Wer seine Fähigkeiten kennt, kann selbstbewusst seinen eigenen Weg in eine glückliche Zukunft gehen.

ROCK YOUR LIFE! – wir wollen, dass **jeder Jugendliche** in Deutschland und darüber hinaus **eine faire Chance hat, sein Leben glücklich und erfolgreich** nach seinen eigenen Vorstellungen **zu gestalten**. Kurz gesagt zielen wir darauf ab, dass Jugendliche und junge Erwachsene ihr Leben und ihre Zukunft rocken. Deswegen bauen wir als Sozialunternehmen für qualifiziertes Mentoring Brücken zwischen Schülern, Studierenden und Unternehmen. Dabei setzen sich 12 Hauptamtliche und über 4.000 Ehrenamtliche für mehr Bildungsgerechtigkeit und Chancengleichheit in Deutschland, der Schweiz und den Niederlanden ein. Dieser Jahresbericht wirft einen Blick auf das Jahr 2018 und stellt die Leistungen und Wirkungen unseres Kernprogramms – ROCK YOUR LIFE! Mentoring – vor. Zusätzlich berichten wir über ROCK YOUR COMPANY!, unser Programm für Mentoring in Unternehmen.

Mein Mentor ist und bleibt für mich ein Supermann, der für mich da war. Ich wünsche ihm weiterhin viel Erfolg und alles Gute. Ein großes DANKESCHÖN!

Schüler Lukas an seinen Mentor Christian



Ich konnte mir nicht vorstellen, dass ich bei RYL! eine so einzigartige und wundervolle Mentorin wie dich finden würde. Ich bin zwar mit geringen Erwartungen an das Treffen gegangen, aber, dass ich jemanden wie dich finden würde, hatte ich nie zu träumen gewagt.

Schülerin Celine an ihre Mentorin Anna

2 | ROCK YOUR LIFE! MENTORING

Mit unserem Kernprogramm bieten wir vom Bildungssystem benachteiligten Schülern ein einzigartiges Eins-zu-Eins-Mentoring an. Mit der Unterstützung eines ehrenamtlichen Mentors sowie vier professionellen und zielgerichteten Trainings entfalten die Schüler ihr individuelles Potential. Den Jugendlichen eröffnen sich neue Wege, die sie selbstbewusst und eigenverantwortlich beschreiten können.

2.1 | HERAUSFORDERUNGEN UND UNSERE LÖSUNG

„**Es gibt nur eines, was auf Dauer teurer ist als Bildung: keine Bildung.**“ Was John F. Kennedy bereits richtig erkannte, bestätigen neueste Bildungsstudien. Bildung zahlt sich für jeden Einzelnen aus. So sind Menschen mit steigendem Bildungsniveau insgesamt mit ihrem Leben zufriedener, leben gesünder, sind besser auf dem Arbeitsmarkt integriert und engagieren sich häufiger politisch und ehrenamtlich. Dementsprechend lohnt sich Bildung nicht nur für jeden Menschen selbst, sondern auch für den Staat im Hinblick auf die Wettbewerbsfähigkeit.²

Jedoch hängen in Deutschland schulischer Erfolg und ein gelungener Übergang in das Berufsleben immer noch stark von der sozialen und wirtschaftlichen Situation des Elternhauses ab. Dabei gelten vor allem **Kinder und Jugendliche aus bildungsfernen Milieus oder mit Migrationshintergrund als benachteiligt**. So besuchen sie zum Beispiel erheblich seltener ein Gymnasium als diejenigen mit hohem sozioökonomischen Status.³ Daher lautete am Bildungsgipfel 2008 das erklärte Ziel der Bildungspolitik und Bundeskanzlerin Angela Merkel „Aufstieg durch Bildung“. ⁴ Doch was hat sich nun in den vergangenen zehn Jahren getan? Vor allem für Schüler mit niedrigem Schulabschluss gestaltet sich der Übergang auf eine weiterführende Schule oder ins Berufsleben zunehmend schwieriger. Grund dafür sind unter anderem die **fehlende individuelle Förderung** durch das Bildungssystem sowie **mangelnde Unterstützung aus dem eigenen Umfeld**. Zusätzlich hat sich die Situation auf dem Ausbildungsmarkt verschärft: Während auf der einen **Seite 2017 insgesamt 48.900 Ausbildungsplätze unbesetzt blieben, erhielten 80.200 Bewerber keinen Ausbildungsplatz** – Tendenz steigend.⁵ Rückläufig ist die Zahl der Schulabgänger

² Bildung in Deutschland 2018, S. 11.

³ Berufsbildungsbericht 2017, S. 6.

⁴ Spiegel Online: „Das leere Versprechen vom Aufstieg durch Bildung“, 22.10.2018.

⁵ Der Dresdener Bildungsgipfel: Von unten betrachtet, S. 14.

in das Übergangssystem mit insgesamt knapp 292.000. Dieser Rückgang entsteht jedoch dadurch, dass neue Maßnahmen v.a. für Geflüchtete noch nicht zur *integrierten Ausbildungsberichterstattung* hinzugezählt werden.⁶ Erschwerend für junge Menschen im Übergangssystem wirkt sich auch die allgemeine Annahme aus, sie würden nur niedrige Kompetenzen aufweisen, was jedoch nicht zutrifft.⁷ Diese fehlende Bildungsgerechtigkeit und die erschwerten Aufstiegsmöglichkeiten führen zu **mangelnder sozialer Mobilität** und einem **Auseinanderdriften unterschiedlicher sozialer Schichten**.

Der Lösungsansatz von ROCK YOUR LIFE! ist ein **individuelles Mentoring-Programm** zwischen Jugendlichen und jungen Erwachsenen aus unterschiedlichen sozialen Schichten. Damit können nicht nur **Vorurteile abgebaut werden**. Viel mehr können die Studierenden (Mentoren) ihren Schüler (Mentee) bei der **Berufsfindung unterstützen** – befinden sie sich doch schließlich in einer ähnlichen Orientierungsphase und sind alterstechnisch nahe beieinander. Zudem baut unser Konzept darauf auf, die Jugendlichen durch professionelle Trainings und die Unterstützung des jeweiligen Mentors in ihrer **Persönlichkeitsentwicklung, Potentialentfaltung und Selbstwirksamkeit zu fördern**.

Speziell im Jahr 2018 haben wir uns mit neu entstandenen Herausforderungen beschäftigt. So entschieden wir uns vor dem Hintergrund sinkender Teilnehmerzahlen unser Programm zu überarbeiten. Da es für Mentees und Mentoren zunehmend schwieriger wurde, sich für eine gemeinsame Zeit von zwei Jahren zu binden, führten wir **zum Wintersemester 2018 ein verpflichtendes erstes und ein optionales zweites Programmjahr** ein. Dies bietet zukünftig die Möglichkeit, das erste Jahr mit einem Erfolgserlebnis abzuschließen und sich gemeinsam aktiv für das zweite Jahr zu entscheiden. Zusätzlich erhalten die Paare im zweiten Jahr nun unter anderem über Onlineangebote mehr Unterstützung sowie ein viertes Training. Sie selbst können dann mit neuem Commitment und vollem Engagement in die zweite Runde starten. Darüber hinaus setzen wir weiterhin auf unsere Unternehmenskooperationen. Durch ROCK YOUR LIFE! erhalten die jeweiligen Unternehmen Zugang zu motivierten und zielstrebigem potentiellen Arbeitnehmern. **Eine Win-win-Situation für Schüler, Studierende und Unternehmen**. Insgesamt ist ROCK YOUR LIFE! ein großes Netzwerk, in dem Ziele gemeinsam verwirklicht werden. Nur zusammen können wir Veränderung bewirken.

2.2 | WIRKUNGSLOGIK

Das ROCK YOUR LIFE! Programm richtet sich an vom Bildungssystem benachteiligte Schüler der Haupt-, Gesamt-, Mittel- und Gemeinschaftsschulen bzw. vergleichbarer Schultypen, die sich in den letzten beiden Schuljahren vor dem ersten allgemeinbildenden Schulabschluss (i.d.R. Hauptschulabschluss) befinden. Weitere direkte Zielgruppen sind Studierende und Unternehmen.

Zusätzlich stellt die ROCK YOUR LIFE! gGmbH als zentrale Dachorganisation die **Qualität und Weiterentwicklung des Programms durch die intensive Betreuung der lokalen ehrenamtlichen Vereine** sicher. Dies geschieht z. B. durch persönliche Gespräche und Workshops mit den Regionalkoordinatoren zu Themen wie Jahreszielsetzung oder Nachfolgemanagement. Eine Reihe von Events wie der Summit oder die Vorsitzendenversammlung dienen dazu, die Ehrenamtlichen stetig aus- und weiterzubilden. Mit Themen wie Führung, Konfliktmanagement und interkultureller Kommunikation fördern wir sie fachlich aber auch in ihrer Persönlichkeitsbildung. Weitere Zielgruppen, mit denen ROCK YOUR LIFE! zusammenarbeitet und in fortwährenden Austausch steht, sind Schulen, Eltern, ROCK YOUR LIFE! Trainer sowie Förderer, die uns bereits seit vielen Jahren tatkräftig unterstützen und durch ihr Feedback zur kontinuierlichen Weiterentwicklung unseres Programms beitragen.



2.3 | EINGESETZTE RESSOURCEN (INPUT)

Die ROCK YOUR LIFE! gGmbH setzte 2018 insgesamt 978.589,01 Euro (Gesamtausgaben) an finanziellen Ressourcen für die Mentoring-Programme ein. Davon entfielen 617.472,14 Euro auf Personalkosten und 361.116,87 Euro auf Sachkosten. Diese Angaben setzen sich aus den Zahlen für das Kernprogramm und für das Programm von ROCK YOUR COMPANY! zusammen. Zudem verwendete das gesamte ROCK YOUR LIFE! Netzwerk 228.316,54 Euro für die Umsetzung des Programms an den Standorten vor Ort.

Doch ohne das Engagement unserer Mitglieder wäre unser Erfolg nicht möglich. Für das Mentoring und die Organisation der lokalen Standorte haben sie in 2018 über 200.000 Stunden ehrenamtliche Zeit investiert. Neben regelmäßigen Treffen mit dem Mentee stecken die Mentoren ihre Zeit auch in die Teilnahme an den Trainings, Veranstaltungen ihres Vereins und weitere spannende Formate wie Unternehmensbesichtigungen, Bewerbungstrainings etc. Zusammenfassend gehen wir davon aus, dass ein Mentor zwei Stunden pro Woche für sein Engagement aufwendet. Bei den Studierenden, die sich in Vereinsämtern oder den Organisationsteams einbringen, gehen wir von einem deutlich höheren Zeitaufwand aus.

2.4 | ERBRACHTE LEISTUNGEN (OUTPUT)

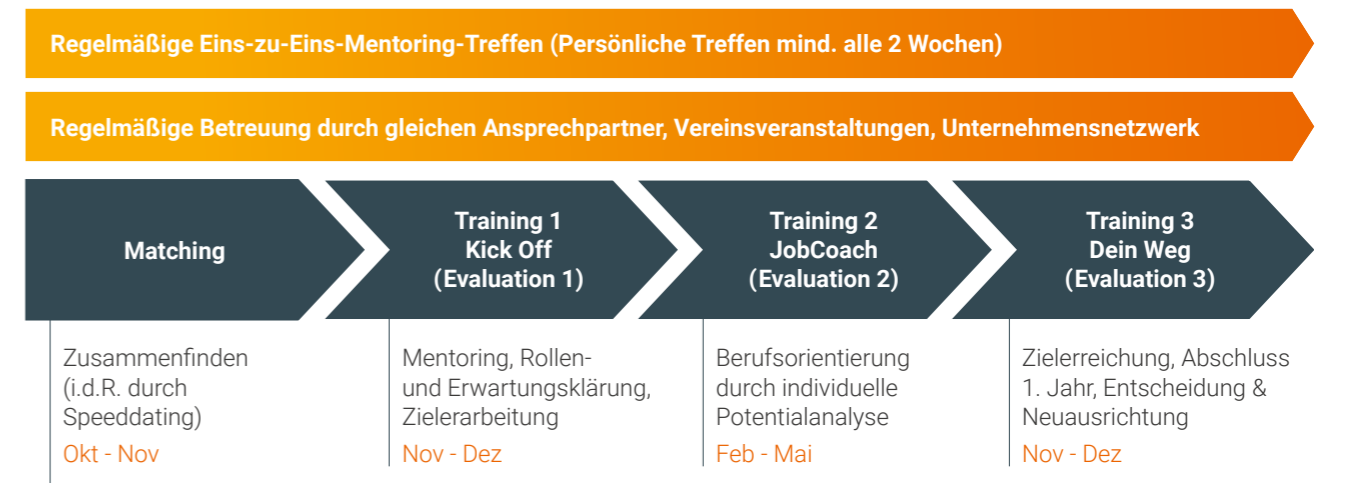
Bevor wir auf die erbrachten Leistungen bei den direkten Zielgruppen eingehen, ist festzuhalten, dass sich eine eindeutige Eingrenzung unserer Zielgruppe der Schüler hinsichtlich schulspezifischer Charakteristika als schwierig erweist. Das liegt an den unterschiedlichen Schulformen in den einzelnen Bundesländern. Eine Erhebung⁹ zeigt jedoch, dass wir hauptsächlich bildungsbenachteiligte Schüler per Definition erreichen. Rund 70 % der ROCK YOUR LIFE! Schüler haben entweder einen Migrationshintergrund⁹ und/oder stammen aus einem bildungsfernen Elternhaus¹⁰. Die befragten Schüler kommen aus 17, ihre Eltern aus über 60 verschiedenen Ländern. Unter den Schülern finden sich etwas mehr Mädchen als Jungen. Das Durchschnittsalter zu Beginn von ROCK YOUR LIFE! liegt bei 14 Jahren (Min = 13, Max = 17). Die Leistungen des gesamten ROCK YOUR LIFE! Netzwerks für die drei wichtigsten Zielgruppen im Jahr 2018 werden im Folgenden präsentiert.

2.4.1 | MENTORING-PAARE

Mit den ersten ROCK YOUR LIFE! Mentoring-Paaren starteten wir im Jahr 2009. Seither konnten wir insgesamt **6.855 Schüler** erreichen und genauso viele Mentoring-Beziehungen stiften. Ebenfalls haben sich bisher **8.297 Studierende** bei ROCK YOUR LIFE! ehrenamtlich engagiert bzw. engagieren sich noch. **Unsere Stärke ist unsere umfassende Qualifizierung.** Dabei schaffen wir in insgesamt vier Trainings sowohl ein Fundament als auch eine Struktur, auf der die Mentoring-Beziehung aufge-

baut wird. In den je zweitägigen Trainings werden die teilnehmenden Studierenden von unseren eigens ausgebildeten ROCK YOUR LIFE! Trainern zuerst an das Thema Mentoring herangeführt und im weiteren Verlauf durch Supervisionen betreut. Die Mentees nehmen an je einem Trainingstag teil. Gemeinsam erarbeiten sich die Paare anhand unserer Arbeitsmaterialien Spielregeln und Ziele für ihre gemeinsame Zeit. Darüber hinaus befassen sie sich ausführlich mit den Themen Potentialentfaltung, Berufsorientierung und eigenverantwortliche Zukunftsgestaltung. In 2018 förderten 70 aktive ROCK YOUR LIFE! Trainer unsere Mentoring-Paare in insgesamt 301 Trainingstagen. Außerdem bildeten wir elf neue Trainer aus, wodurch wir seit 2011 mit der Einführung unserer Trainerausbildung 179 eigene Trainer zählen. Um Erkenntnisse zur Zufriedenheit der Teilnehmer mit unserem Programm und den Trainings zu erhalten, fragen wir dies ab. In der begleitenden Evaluation der Mentoring-Beziehungen geben 98% der befragten Schüler am Ende ihrer Mentoring-Beziehung an, dass ROCK YOUR LIFE! eine tolle Sache ist und 94% würden ihren Freunden empfehlen, auch teilzunehmen¹¹. So bestätigt ein Mentee: „Ich finde RYL! war eine gute Hilfe und ich würde das wirklich allen weiterempfehlen. Meine Mentorin hat mir in allen Bereichen geholfen.“ Auch die Trainings werden von den Schülern und Studierenden durchweg positiv bewertet: 98 % der Teilnehmer finden, dass sie das jeweilige Training motiviert hat¹² und 95% sagen, dass der jeweilige Trainer gut auf sie eingegangen ist¹³.

ABLAUF IM ERSTEN JAHR



ABLAUF IM ZWEITEN JAHR



⁹ n > 260; Erhebung an 11 Standorten.
¹⁰ Migrationshintergrund: mind. ein Elternteil oder Schüler ist im Ausland geboren.
¹¹ n = 280; 4-stufige Skala; Zustimmung in % = stimme eher zu + stimme voll zu
¹² n = 1.061; 4-stufige Skala; Zustimmung in % = stimme eher zu + stimme voll zu
¹³ n = 447; 4-stufige Skala; Zustimmung in % = stimme eher zu + stimme voll zu

2.4.2 | STUDIERENDE IN EHRENAMTLICHEN VEREINEN

Um die Mentoring-Paare auf ihren Weg zu bringen, braucht es unsere **gemeinnützigen Vereine**. Diese werden von Vorständen und lokalen Organisationsmitgliedern geführt. Dabei übernehmen sie die Aufgabenbereiche Schüler- und Studierendenansprache, Mentoring-Paar-Betreuung, Fundraising, Marketing, Öffentlichkeitsarbeit und vieles mehr. In jeder Hinsicht ist von den Studierenden ein hohes Maß an Verantwortungsbewusstsein, Führungskompetenz und unternehmerischer Denkweise gefragt. Daher bieten wir unseren Mitgliedern **zahlreiche Netzwerkveranstaltungen zur Weiterbildung** an. Im Jahr 2018 besuchten 19 Teilnehmer das Intro-Seminar, um als neue Mitglieder oder Interessenten für eine Standortgründung einen Einblick in alle relevanten ROCK YOUR LIFE! Themenbereiche zu erhalten. Aus dem Fundraising Workshop in Frankfurt am Main gingen 43 motivierte Teilnehmer hervor, die von unserem langjährigen Partner und Vertriebsprofi, Tarek Abouelela, geschult wurden. Zum Summit in Mannheim durften wir 167 Ehrenamtliche und Trainer begrüßen, die wir in insgesamt 22 Workshops an drei Tagen weiterbildeten. An der Vorsitzendenversammlung empfingen wir 45 Vorsitzende in Wiesbaden und erarbeiteten mit ihnen Strategien und Lösungsansätze für aktuelle Herausforderungen.



2.4.3 | UNTERNEHMEN

Auf der einen Seite pflegen die Vereine ihre eigenen Unternehmensnetzwerke. **Vor Ort organisieren sie für die Mentees und Mentoren wertvolle Events wie Unternehmensbesuche und Bewerbungstrainings oder ermöglichen Praktika.** Auf der anderen Seite kooperiert die ROCK YOUR LIFE! gGmbH auf überregionaler Ebene mit mehreren Unternehmen.

So endete die zweite Runde des 2016 gestarteten Pilotprojekts **Flying Challenge mit der Airbus Foundation** im Juli 2018. Aufgrund der erfolgreichen Pilotierung des Projekts 2016 konnte die Flying Challenge 2018 von einem Standort auf zwei ausgeweitet werden. So profitierten im vergangenen Jahr 43 Mentoring-Paare in München und Hamburg nicht nur von einer Unternehmensbesichtigung, der Career Fair und einer spannenden Einführung in die Welt der Luftfahrt, der Flying Experience. Viel mehr erhielten die Paare **mit je einem Airbus-Mitarbeiter einen weiteren Mentor für sechs Monate.** Letztere wurden durch ROCK YOUR COMPANY! ausgewählt und ausgiebig für ihre Rolle als Mentor qualifiziert. Aufgrund des Erfolgs der zweiten Runde, weiteten wir die Kooperation um einen weiteren Standort aus. So starteten im November 2018 insgesamt 30 Mentees und Mentoren an den neuen Standorten Augsburg und Friedrichshafen in ihre sechsmonatige Zeit. Am Standort München folgte das Kick Off-Event im Januar 2019 mit 16 begeisterten Mentoring-Paaren.

Als weiteren Partner konnten wir die Coffee-House-Kette Starbucks gewinnen. So pilotierten wir die Kooperation 2018 in Bonn und Leipzig. Die so genannte Coffee Experience begann damit, dass insgesamt **26 Mentees und 12 Mentoren einen ausgiebigen Blick hinter die Kulissen von Starbucks warfen.** Zusätzlich probierten sie zahlreiche Kaffeesorten und errieten im Aromalabor unterschiedliche Düfte. Bei dem folgenden Event, dem Barista Day, durften die Mentees sogar selbst Hand an die Kaffeebohnen und –maschinen legen. Als Nachwuchs-Baristas für drei bis vier Stunden hatten die insgesamt 17 Mentees viel Spaß, bereiteten Kaffeespezialitäten zu und übten sich im Kundenkontakt. **„Ich habe mich bei der Arbeit so wohl gefühlt. Auch die Starbucks-Mitarbeiter waren super nett und haben mir viel zeigen können“**, resümierte Mentee Anna-Lena aus Leipzig freudig. Auch diese Kooperation konnten wir aufgrund des Erfolges ausweiten und werden 2019 an insgesamt zehn Standorten in die Welt des Kaffees blicken.

2.5 | ERREICHTE WIRKUNG (OUTCOME/IMPACT)

ERREICHTE WIRKUNGEN BEI DEN SCHÜLERN

Vor allem die begleitende Evaluation der Mentoring-Beziehungen¹⁴ zeigt am Ende der gemeinsamen Zeit positive Veränderungen bei den Schülern in Hinblick auf die Hauptzieldimensionen von ROCK YOUR LIFE!.

Ausbau beruflicher Perspektiven

Durch ihre Teilnahme an ROCK YOUR LIFE! **setzen sich die Mentees mit ihrer Zukunft und ihren Möglichkeiten auseinander.** Dies wird durch qualitative Aussagen in der begleitenden Evaluation gestützt, bei denen die Mentoring-Paare Einblicke in ihre gemeinsamen Aktivitäten und Entwicklungen geben. Dabei zeigt sich, dass sie sich zusammen über verschiedene Berufe informieren, nach Praktikums- und Ausbildungsplätzen suchen, die notwendigen Schritte zur Erreichung des Berufsziels identifizieren, Bewerbungsgespräche üben oder gemeinsam Bewerbungen schreiben.

86%

Durch RYL! habe ich mir über meine Zukunft Gedanken gemacht.

78%

Durch RYL! bin ich besser über meine Möglichkeiten nach der Schule (Ausbildung, weitere Schule, etc.) informiert.

Verbesserung der schulischen Situation

Nachhilfe steht zwar nicht im Zentrum von ROCK YOUR LIFE!, aber die Evaluation zeigt, dass die Mentoring-Paare durchaus auch ab und zu gemeinsam lernen oder Hausaufgaben machen, Referate üben oder an Motivations- und Lernstrategien arbeiten. So berichtet ein Mentor über die Entwicklung seines Mentees: **„Er engagiert sich mehr im Unterricht und bereitet sich gezielt auf Klassenarbeiten und Tests vor. Dadurch konnte er seine Leistungen stark verbessern und war u.a. Klassenbeste in der Englischprüfung.“**

69%

Durch RYL! kann ich mir vorstellen, noch eine weiterführende Schule zu besuchen.

37%

Durch RYL! habe ich bessere Noten in der Schule bekommen.

Kompetenzentwicklung

Die begleitende Evaluation verdeutlicht ebenso, dass ROCK YOUR LIFE! einen **positiven Einfluss auf die Kompetenzentwicklung der Schüler** hat, vor allem in Hinblick auf personale und soziale Kompetenzen. Eine Mentorin beschreibt die Entwicklung ihrer Schülerin folgendermaßen: **„Ich finde, dass sie bei RYL! viel Spaß hatte und ihr unsere Beziehung viel gebracht hat. Sie hat sich sehr positiv entwickelt, ist erwachsen geworden und hat einen klaren Plan für ihre Zukunft, den sie motiviert verfolgt.“** Die Kompetenzen werden nicht nur in den Trainings geschult, sondern auch in den Beziehungen gestärkt. Das geschieht beispielsweise dadurch, dass die Mentoring-Paare Stärken und Schwächen identifizieren oder Rollenspiele einüben, um bestimmte Kompetenzen zu trainieren.

85%

Durch RYL! weiß ich besser, worin ich gut bin.

74%

RYL! hat mir dabei geholfen, offener gegenüber anderen Menschen zu sein.

72%

Durch RYL! glaube ich mehr an mich.

70%

Durch RYL! bin ich selbstbewusster geworden.

70%

Durch RYL! habe ich gelernt, besser zu kommunizieren.

Individuelle Potentialentfaltung & eigenverantwortliche und selbstbewusste Zukunftsgestaltung

Am Ende ihrer Zeit bei ROCK YOUR LIFE! sollen die Mentees selbstbewusst in ihre Zukunft blicken und wissen, welche Potentiale in ihnen stecken. Ein Mentee zieht am Ende seiner Mentoring-Beziehung das Fazit: **„Die zwei Jahre mit dir waren ein tolles Erlebnis. Wir haben es sehr gut geschafft, Arbeit mit Spaß zu verbinden. In unseren Gesprächen konnte ich stets von dir lernen und du hast mich immer wieder begeistert mit deinen Worten und deinen zuversichtlichen Perspektiven.“** Auch eine Mentorin blickt voller Dankbarkeit auf die Beziehung zurück: **„Vielen Dank für die tolle Zeit mit dir! Ich bewundere sehr, dass du deine Ziele immer vor Augen hast und dass du stetig Vertrauen in dich selbst hast, wenn es mal schwierig wird. Ich wünsche dir sehr, dass du dieses Vertrauen nicht verlierst. Ich freue mich auf weitere Jahre Freundschaft!“**



RYL! hat mir dabei geholfen, Dinge selbst in die Hand zu nehmen.



RYL! hat mir geholfen, mein Leben so zu gestalten, wie ich es möchte.



Durch RYL! habe ich gelernt, was ich wirklich vom Leben will.

Erfolgreicher Übergang

Laut der begleitenden Evaluation hat die Mehrheit der befragten Schüler für ihre Zeit nach ROCK YOUR LIFE! bereits eine Anschlussperspektive.



Dass ein Teil der Jugendlichen noch nicht genau weiß, wo es am Ende ihrer ROCK YOUR LIFE! Zeit hingehen wird, kann u.a. daran liegen, dass sich die verschiedenen Schulsysteme in den einzelnen Bundesländern in den letzten Jahren verändert haben und die Schüler beispielsweise häufig an ihrer Schule bleiben, um dort einen höheren Schulabschluss zu erreichen.

ERREICHTE WIRKUNGEN BEI DEN STUDIERENDEN

Neben unseren Schülern sind auch die Mentoren eine direkte Zielgruppe von ROCK YOUR LIFE! und profitieren ebenso von ihrer Mentoring-Beziehung.

Verständnis für unterschiedliche Lebenswelten

Die Ergebnisse der begleitenden Evaluation zeigen, dass **die Mentees den Studierenden Einblicke in ihre Lebenswelt und ihre Hobbies gewähren** oder ihnen andere Kulturen näherbringen (z. B. Sprache, Religion, Politik). So erzählt ein Mentor: **„Mein Mentee hat mir sehr viel über die koreanische Kultur und Sprache gezeigt und beigebracht. Auch beim Kochen hat er mir viel Neues gezeigt und wir haben Neues zusammen ausprobiert.“** Dadurch erweitern die Mentoren nicht nur ihren Horizont, sondern auch ihr Verständnis für unterschiedliche Lebenswelten.

Kompetenzentwicklung

Die Mentoren profitieren aber ebenso durch die Trainings. So resümiert eine Mentorin: **„Meine Erwartungen wurden übertroffen. Klar liegt der Fokus unserer Beziehung auf meinem Mentee und ich unterstütze ihn, wo ich kann. Ich bin aber überrascht, dass ich als Mentorin auch so viel lernen kann. Gerade die Trainings waren eine sehr intensive Zeit, in der ich auch für mich sehr viel mitgenommen habe.“** Des Weiteren **entwickeln die Mentoren personale und soziale Kompetenzen** – beispielsweise in Bezug auf ihr Selbstbewusstsein, ihr Einfühlungsvermögen oder ihre Offenheit. Dies zeigte uns eine qualitative Untersuchung im Rahmen einer Abschlussarbeit. Befragte Mentoren am Ende ihrer Mentoring-Beziehung gaben u.a. an: **„Ich bin auf jeden Fall selbstbewusster geworden (...) Und ich glaube ich kann Menschen jetzt besser einschätzen, ich gehe unvoreingenommener in Situationen.“**

Erste Zahlen aus einer quantitativen Befragung von Mentoren zeigen in die gleiche Richtung: Die Mentoren stimmen zu, dass sich durch ihre Teilnahme bei ROCK YOUR LIFE! ihre Einstellung gegenüber Schülern einer Hauptschule (oder einer vergleichbaren Schulform) positiv verändert hat, sie durch ROCK YOUR LIFE! neue Lebenswelten kennengelernt haben und offener gegenüber anderen Menschen sind. Darüber hinaus erkennen sie, dass sie durch ihr eigenes Handeln etwas bewirken können und schulen sich zudem im Umgang mit Jugendlichen.

2.6 | EVALUATION UND QUALITÄTSSICHERUNG

Wir arbeiten mit verschiedenen Maßnahmen zur Evaluation und Qualitätssicherung, um unserem wirkungsorientierten Anspruch gerecht zu werden und das Programm stetig weiterentwickeln zu können.

Die interne Evaluation der Mentoring-Beziehungen kommt an drei Zeitpunkten jeweils nach den ersten drei Trainings zum Einsatz. Sie ermöglicht nicht nur den Mentoring-Paaren ihre Beziehung zu reflektieren, sondern auch mehr darüber zu erfahren, was innerhalb der Vereine und bei der ROCK YOUR LIFE! gGmbH alles passiert. Seit der erwähnten Umstrukturierung im Sommer 2018 fragen wir innerhalb dieser Evaluationen auch das Feedback zu den einzelnen Trainings ab. Dadurch haben die Schüler und Studierenden die Möglichkeit, jedes Training und den jeweiligen Trainer zu bewerten. Den Trainern selbst ermöglicht es, sich weiterzuentwickeln und der ROCK YOUR LIFE! gGmbH, die Qualifizierung stetig zu verbessern. Dieses Trainingsfeedback fragten wir vor der Umstrukturierung gesondert ab.

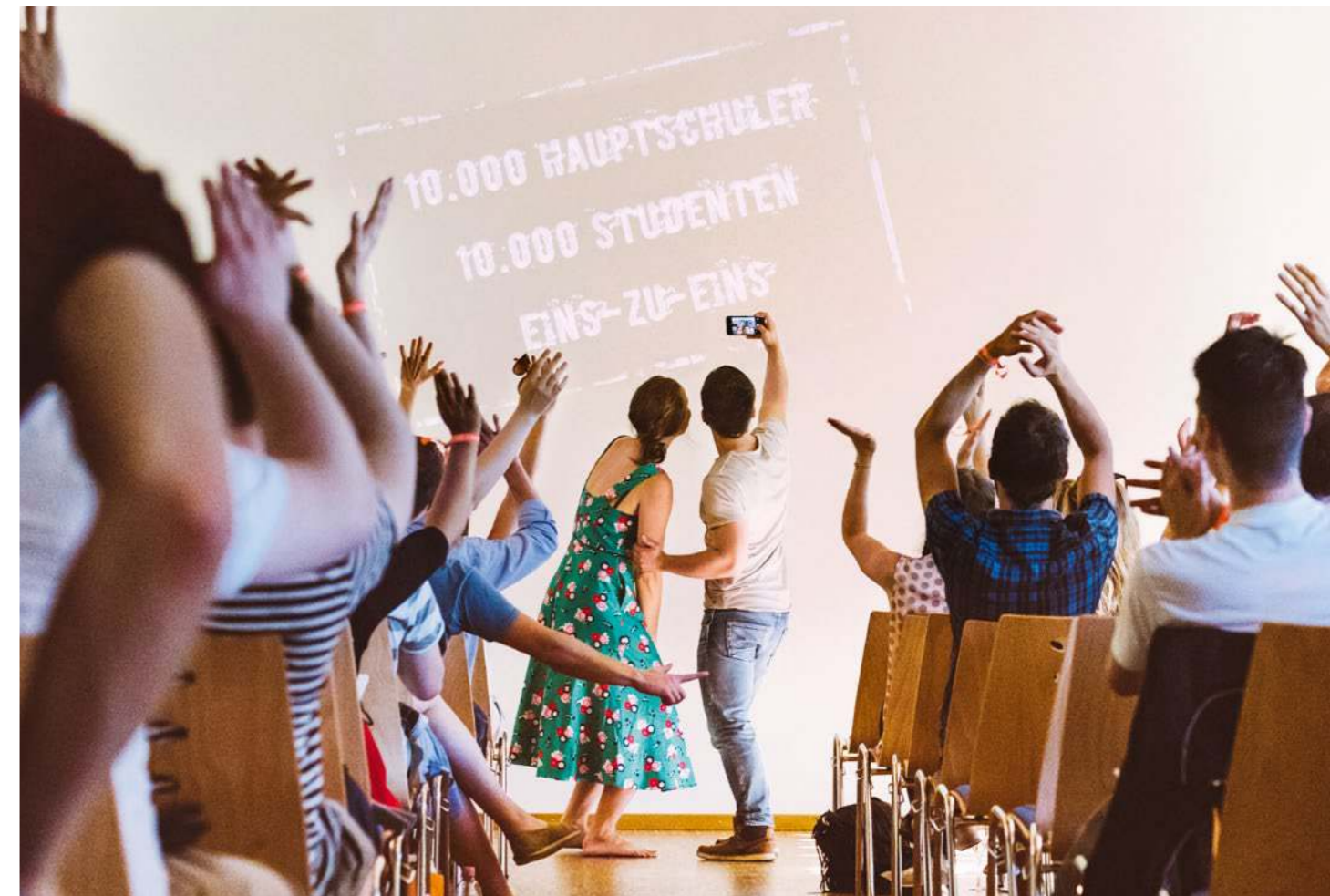
Das Reporting hat zum Ziel, die wichtigsten Kennzahlen von ROCK YOUR LIFE! zu erfassen und wird zweimal im Jahr von den ROCK YOUR LIFE! Standorten ausgefüllt.

Die Standortgespräche bieten einen offiziellen Gesprächsrahmen, in welchem sich die Vorsitzenden dreimal jährlich mit der gGmbH austauschen. Neben dem informellen Austausch wird ein Raum geschaffen, in dem gemeinsam die langfristige Entwicklung des Vereins betrachtet wird. Im Fokus der Gespräche stehen die Ziele und die Vereinsstrategie für das jeweils aktuelle Jahr.

Im Jahr 2016 ist die erste **externe Evaluation** von ROCK YOUR LIFE! gestartet. Gefördert durch gemeinnützige Stiftungen und die Beauftragte der Bundesregierung für Migration, Flüchtlinge und Integration untersucht das ifo Institut in einer langfristig angelegten Studie die Auswirkungen von ROCK YOUR LIFE! auf die Jugendlichen. Die Ergebnisse sind nach einer mehrjährigen Evaluationsphase zu erwarten.

Im Projekt **Wirksames Mentoring** wird das ROCK YOUR LIFE! Programm auf die Wirkfaktoren aus der Forschung und Praxis hin geprüft und weiterentwickelt. Hierbei wird auch auf die Unterstützung aus Abschlussarbeiten von Studierenden verschiedener Fachrichtungen zurückgegriffen.

Auch neue sowie bereits bestehende Projekte, Strukturen, Veranstaltungen und Kooperationen werden mit Hilfe qualitativer und quantitativer Methoden evaluiert und weiterentwickelt. Hierbei kommen Fragebogen, Interviews oder auch Fokusgruppengespräche zum Einsatz. Neben den Schülern und Studierenden werden auch die Sichtweisen weiterer Stakeholder wie Schulen, Trainer oder Kooperationspartner berücksichtigt.



Ergebnisse und Erkenntnisse

Die Ergebnisse und Erkenntnisse unserer Maßnahmen werden mindestens zweimal im Jahr auf den Netzwerkveranstaltungen vorgestellt sowie über interne und externe Kanäle kommuniziert. Zudem werden die eingesetzten Instrumente kontinuierlich weiterentwickelt.

Intern werden die Maßnahmen zur Weiterentwicklung des Programms genutzt, beispielsweise für strukturelle Anpassungen, Weiterentwicklung der Trainings oder die Entwicklung von Schulungen, Tools oder Dokumenten, die die Standorte unterstützen sollen, wirksame Mentoring-Beziehungen zu schaffen – so wie wir sie in diesem Jahr für unsere Umstrukturierung verwendet haben.

3 | ROCK YOUR COMPANY!

ROCK YOUR COMPANY! wurde 2015 mit dem Ziel gegründet, den Mentoring-Ansatz von ROCK YOUR LIFE! in den unternehmerischen Kontext zu übertragen und Potentialentfaltung für junge Menschen im Unternehmen zu ermöglichen.

Am Anfang stand eine Zahl: Jeder vierte Auszubildende in Deutschland bricht seine Ausbildung ab oder verlässt den Betrieb vorzeitig.¹⁵ Auch unter jungen Berufseinsteigern ist eine hohe Fluktuation zu beobachten. Hinter diesen Zahlen verbirgt sich oft eine große Orientierungslosigkeit und Überforderung der Auszubildenden und Berufseinsteiger, aber auch das Unverständnis der Unternehmen für die Wünsche und Bedürfnisse der jungen Generation. Unternehmen wiederum sind wegen des demografischen Wandels und des Fachkräftemangels in einigen Branchen damit konfrontiert gute, junge Mitarbeiter zu finden und sie langfristig an das Unternehmen zu binden.

ROCK YOUR COMPANY! unterstützt Unternehmen in ihrer Personalarbeit durch begeisternde sowie wirkungsvolle Inhouse-Mentoring-Programme und Trainings. Der Aufbau und die Skalierung von ROCK YOUR COMPANY! wurden durch die aqtvator gemeinnützige GmbH ermöglicht.

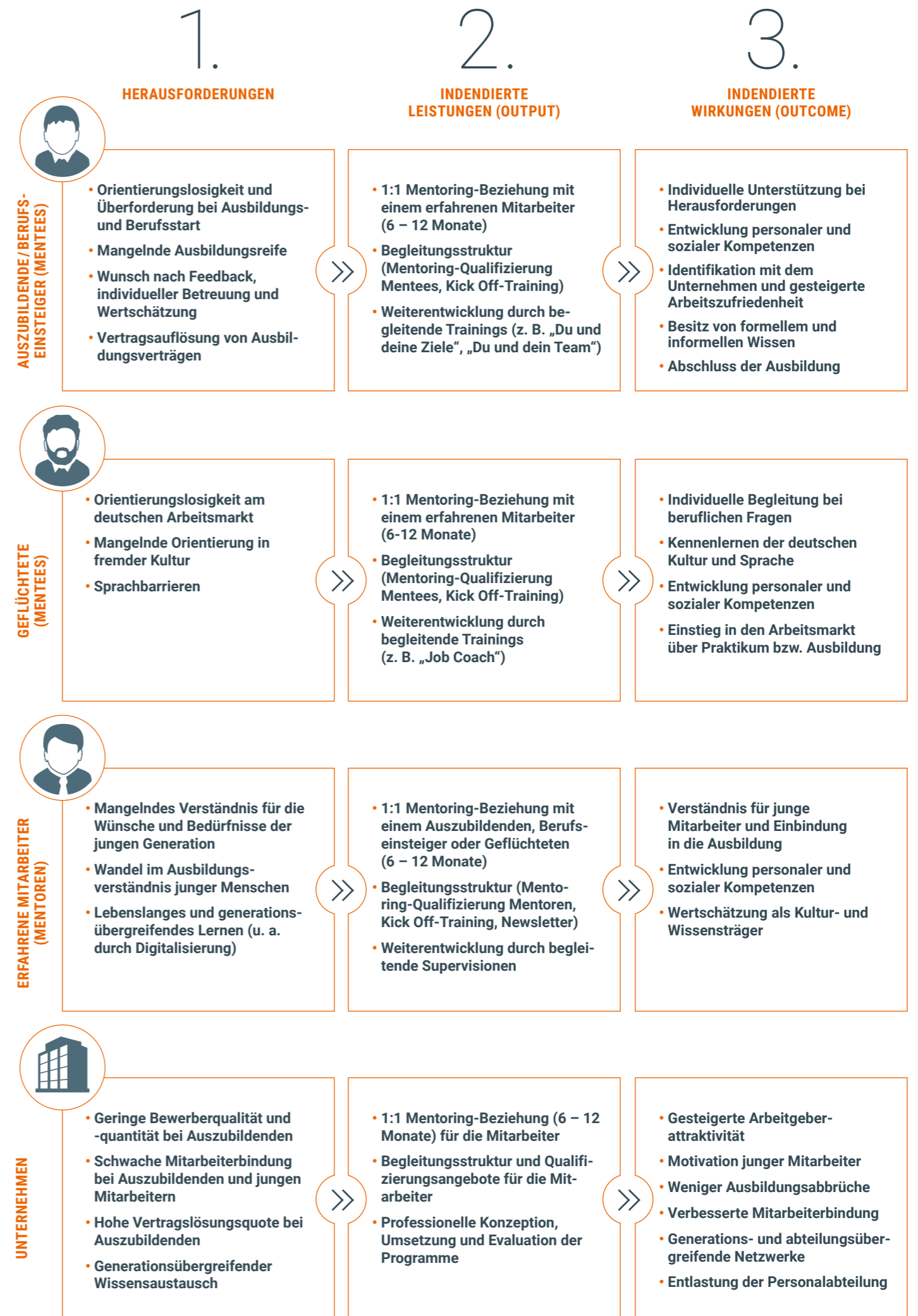


3.1 | WIRKUNGSLOGIK

ROCK YOUR COMPANY! bietet Inhouse-Mentoring Programme und Trainings für Auszubildende, junge Mitarbeiter, angehende Führungskräfte und Geflüchtete an. Das ROCK YOUR COMPANY! Inhouse-Mentoring-Programm ist ein betriebsinternes Mentoring-Programm, in dessen Rahmen erfahrene Mitarbeiter als Mentoren qualifiziert werden. Sie begleiten und unterstützen weniger erfahrene Mitarbeiter als Mentees während einer Dauer von sechs bis zwölf Monaten. Während des Programms nehmen Mentees an zielgruppenspezifischen Trainings teil, in denen sie ihre personalen und kommunikativen Fähigkeiten weiterentwickeln können. Mentoren tauschen sich im Rahmen von Supervisionen aus und entwickeln sich persönlich weiter. Die Programme werden inhaltlich gemeinsam mit den Unternehmen konzipiert und von ROCK YOUR COMPANY! Trainern umgesetzt. Die Trainer stammen aus dem ROCK YOUR LIFE! Trainerpool und wurden für den Einsatz im Unternehmen speziell weitergebildet. Die Programme bestehen dabei aus verschiedenen, frei kombinierbaren Modulen und lassen sich dadurch flexibel auf die Bedürfnisse der Zielgruppe anpassen.

Die Herausforderung (junge) Mitarbeiter an das Unternehmen zu binden, als attraktiver Arbeitgeber wahrgenommen zu werden und lebenslanges Lernen innerhalb des Unternehmens zu fördern, beschäftigt Personalabteilungen in allen Branchen aber bis heute. Die flexiblen und zielgruppenunabhängigen Inhouse-Mentoring-Programme und Trainingscurricula werden mittlerweile von einer Vielzahl an Partnern zur Förderung unterschiedlicher Zielgruppen eingesetzt.

So werden Auszubildende und Trainees des Hessischen Rundfunks bei ihrem Berufseinstieg im Rahmen eines Mentoring-Programms individuell von einem Mentor unterstützt und gefördert. Weniger erfahrene Mitarbeiter der Caritas erhalten eine Starthilfe beim Berufseinstieg. Auch angehende Führungskräfte und Ausbilder entwickeln sich mit ROCK YOUR COMPANY! weiter, z. B. im Rahmen von Trainingscurricula für angehende Führungskräfte des Bildungsunternehmens konzept-e.



3.2 | EINGESETZTE RESSOURCEN (INPUT)

Für das Programm von ROCK YOUR COMPANY! wurden 2018 insgesamt 258.818,40 Euro (Gesamtausgaben) an finanziellen Ressourcen eingesetzt. Davon entfielen 147.403,68 Euro auf Personalkosten und 111.414,72 Euro auf Sachkosten.

3.3 | ERBRACHTE LEISTUNGEN (OUTPUT)

2018 hat ROCK YOUR COMPANY! im Rahmen von 24 Mentoring-Programmen und Trainingscurricula insgesamt 76 Trainingstage umgesetzt. Von den Trainingstagen fanden 34 Tage im Rahmen von Inhouse-Mentoring-Programmen statt, 18 Tage wurden für Refugee-Mentoring-Programme umgesetzt und 24 Tage waren Teil von Trainingscurricula. Damit wurden insgesamt 511 Teilnehmer erreicht, davon 226 Mentees und 285 Mentoren. Kumuliert hat ROCK YOUR COMPANY! seit 2015 insgesamt 1.024 Teilnehmer weitergebildet.

Im Bereich der Inhouse-Mentoring-Programme ging z.B. die Zusammenarbeit mit der Ed. ZÜBLIN Direktion Mitte in die erfolgreiche dritte Runde. Im Rahmen des Mentoring-Programms werden junge Bauingenieure auf ihre Aufgaben als Bauleiter vorbereitet und durch einen Mentor unterstützt. Auch die Zusammenarbeit mit der Deutschen Bank AG im Rahmen der Initiative „Wir zusammen“ wurde 2018 erfolgreich fortgeführt. Durch die Zusammenarbeit mit ROCK YOUR COMPANY! und anderen gemeinnützigen Organisationen konnte die Deutsche Bank AG ihr selbstgesetztes Ziel von „1.000 Deutschbanker als Integrationspaten“ bis zum Jahresende 2018 erreichen. Weitere Kunden im Bereich Trainingscurricula sind unter anderem die Messe München und die Handtmann Unternehmensgruppe.

3.4 | ERREICHTE WIRKUNGEN (OUTCOME & IMPACT)

Die Programme von ROCK YOUR COMPANY! richten sich an unterschiedliche Zielgruppen und werden von Unternehmen zur Erreichung spezifischer Ziele eingesetzt, z. B. zur Ausbildungsstabilisierung, zur Steigerung von Mitarbeiterbindung oder zur Förderung von personalen Kompetenzen. Durch die unterschiedlichen Zieldefinitionen und Zielgruppen ist es nur begrenzt möglich, programmübergreifende Ergebnisse darzustellen. Daher wird der Outcome exemplarisch am Beispiel des Hessischen Rundfunk aufgezeigt.

Der Hessische Rundfunk fördert mit dem Inhouse-Mentoring-Programm Auszubildende aus unterschiedlichen Bereichen. Teilnehmende Lehrlinge erhalten im Rahmen des Mentoring-Programms Trainings zur Förderung ihrer personalen und sozia-

len Kompetenzen. In der Abschlussevaluation gaben dabei je 100% der Mentees an, ihre Stärken ausgebaut zu haben, selbstbewusster und besser im Unternehmen vernetzt zu sein. Auch die Mentoren profitierten, denn 100% der Teilnehmer gaben an, dass sie durch das Mentoring Wissen über ihr Unternehmen weitergeben konnten und Einblicke in den Arbeitsalltag der Mentees erhalten haben. Neben den Teilnehmerstimmen bestätigen auch weitere Zahlen die Wirksamkeit des Mentoring-Ansatzes von ROCK YOUR COMPANY!: die Abbruchquote beim Hessischen Rundfunk wurde von 22 % im ersten Lehrjahr auf 0% in der betreuten Mentoring-Kohorte gesenkt.

Die Angebote von ROCK YOUR COMPANY! tragen zur Reduktion von Vertragslösungsquoten bei Ausbildungen und zur Steigerung der Mitarbeiterbindung bei. Dadurch werden betriebswirtschaftliche und gesellschaftliche Kosten von Ausbildungsabbrüchen und Fluktuation reduziert. Durch die Vernetzung von Generationen innerhalb von Organisationen und der Förderung von Wertschätzung, Feedback und Austausch steigt die Arbeitszufriedenheit sowie der Wissensaustausch im Unternehmen. Zudem wird lebenslanges Lernen gefördert.

3.5 | EVALUATION UND QUALITÄTSSICHERUNG

Die kontinuierliche Evaluation der umgesetzten Programme ist ein zentraler Bestandteil von ROCK YOUR COMPANY!. In Form eines teilstandardisierten Baukastensystems werden seit 2017 neben allgemeinen Fragen zum Mentoring-Programm bzw. den Trainings auch weitere, mit den Partnern festgelegte Indikatoren untersucht wie die Zufriedenheit am Arbeitsplatz oder das Zugehörigkeitsgefühl zum Unternehmen. Erhebungen finden beim Programmstart, zur Halbzeit und nach Abschluss des Programms statt. Die Evaluationsergebnisse und Veränderung der Messgrößen werden an das Unternehmen zurückgespielt, um bei Bedarf direkte Anpassungen vornehmen zu können. Zudem dient die Evaluation als Grundlage für die interne Qualitätssicherung und Weiterentwicklung der Programminhalte.

3.6 | AUSBLICK

ROCK YOUR COMPANY! hat ambitionierte Pläne: Durch eine Ausgründung als eigenständige GmbH will ROCK YOUR COMPANY! als Social Business weiterwachsen. Der nachhaltige Ausbau des Kunden- und Partnerstamms steht dabei genauso im Fokus wie die kontinuierliche Weiterentwicklung der Programmangebote. Durch das professionelle ROCK YOUR COMPANY! Team, erfahrene Trainer und dynamische Strukturen werden weiterhin neue Trends in der Arbeits- und Ausbildungswelt mitgestaltet. Dadurch möchte ROCK YOUR COMPANY! Unternehmen wirkungsvoll in ihrer Personalarbeit unterstützen und Mitarbeitern die Entfaltung ihrer Potentiale und Persönlichkeit am Arbeitsplatz ermöglichen.

Langfristig verfolgt ROCK YOUR COMPANY! das Ziel der teilweisen Refinanzierung der ROCK YOUR LIFE! gGmbH durch die erzielten Gewinne und die Verbesserung der Chancengleichheit und Bildungsgerechtigkeit in Deutschland. Mit dem Finanzierungsmodell will ROCK YOUR COMPANY! Vorbild für andere Sozialunternehmen und deren Modelle des Wirtschaftens sein.

4 | STRUKTUR UND TEAM

ROCK YOUR LIFE! ist ein großes Netzwerk aus vielen unterschiedlichen Mitwirkenden und Partnern, die sich den Themen Bildungsgerechtigkeit und Chancengleichheit verschrieben haben.

Von diesem Netzwerk profitieren sowohl die Schüler und Studierenden, indem sie sich persönlich und beruflich weiterentwickeln, als auch die Partner und Förderer. Diese können sich wirksam für Bildungsgerechtigkeit einsetzen und Zugang zu motivierten jungen Menschen erhalten.

Seit der Gründung 2009 ist unser Netzwerk auf insgesamt 52 Vereine in drei Ländern sowie zahlreiche Kooperationen mit Unternehmen und Förderern angewachsen. All das wäre ohne ein starkes Team mit 16 tatkräftigen Mitarbeitern innerhalb der gGmbH nicht möglich gewesen. Zusätzlich unterstützt werden wir bei unserer Arbeit von unserem Beirat, den Schirmherren sowie dem Kuratorium und den neu gewählten Standorträten. Sie stehen uns bei strategischen und inhaltlichen Fragen zur Seite.

4.1 | PROFIL

Sowohl ROCK YOUR LIFE! Mentoring als auch ROCK YOUR COMPANY! werden zentral über die ROCK YOUR LIFE! gGmbH gesteuert. Die Aufgabenbereiche der einzelnen Mitarbeiter erstrecken sich teilweise über beide Programme, so zum Beispiel das Qualifizierungsmanagement.

Die praktische Umsetzung unseres Kernprogramms ROCK YOUR LIFE! Mentoring erfolgt an 52 lokalen studentischen Vereinen, den Social Franchise-Nehmern, in Deutschland, der Schweiz und den Niederlanden. Die acht ROCK YOUR LIFE! Vereine in der Schweiz werden dabei von der ROCK YOUR LIFE! Schweiz GmbH betreut, die als unser Master-Franchise-Nehmer und Partner fungiert. Die ROCK YOUR LIFE! Schweiz GmbH berichtet eigenständig ebenfalls nach dem Social Reporting Standard. Dieser Bericht ist unter <https://rockyourlife.de/das-machen-wir/wirkung/> einsehbar.

| | |
|-------------------------|--|
| Name | ROCK YOUR LIFE! |
| Sitz | München |
| Gründung | 2009 |
| Rechtsform | gemeinnützige GmbH |
| Kontakt Daten | ROCK YOUR LIFE! gGmbH Praterinsel 4 80538 München Telefon: 089 452 469 101 E-Mail: info@rockyourlife.de |
| Satzung | Siehe Gesellschaftsvertrag unter www.rockyourlife.de/transparenz |
| Gemeinnützigkeit | ROCK YOUR LIFE! fördert die Jugendhilfe, Erziehung, Volks- und Berufsbildung und das bürgerschaftliche Engagement. ROCK YOUR LIFE! ist gem. Bescheid nach §60a Abs. 1 AO über die gesonderte Feststellung der Einhaltung der satzungsmäßigen Voraussetzungen nach den §§ 51, 59, 60, 61 AO vom 28. Januar 2015 berechtigt, Zuwendungsbestätigung auszustellen. |

4.2 | NETZWERK

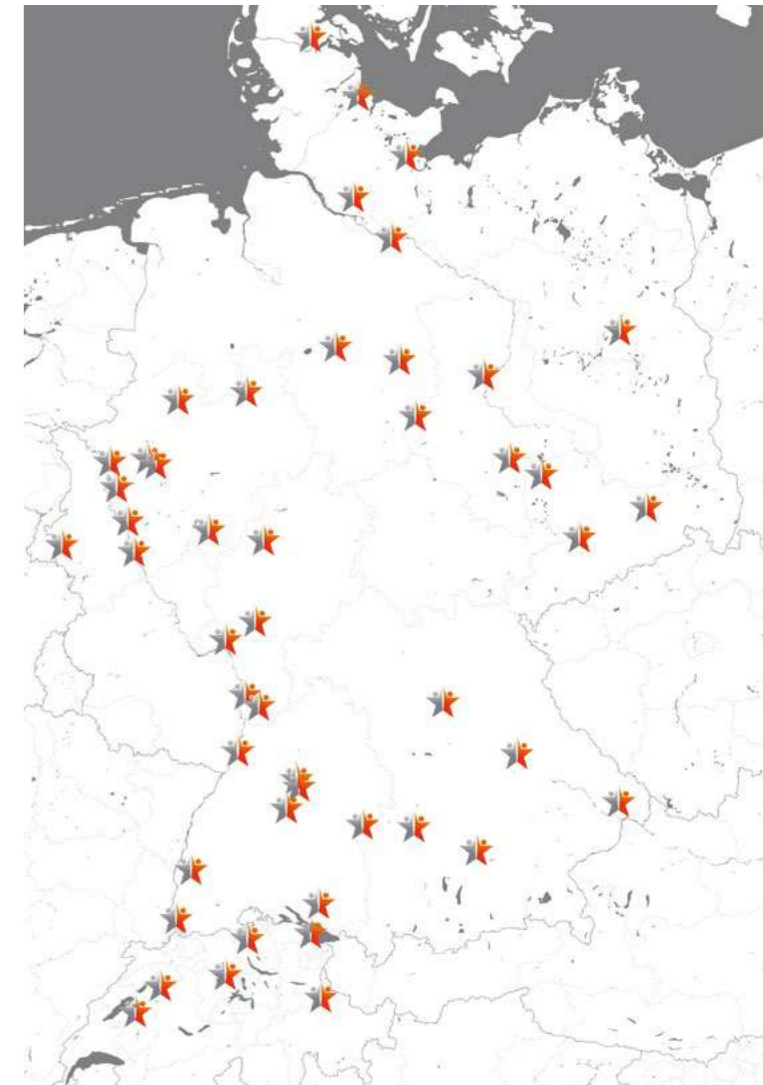
Das Netzwerk von ROCK YOUR LIFE! besteht aus rund 4.000 Mitgliedern und 52 Standorten¹⁶ in ganz Deutschland, der Schweiz und den Niederlanden.

Die ROCK YOUR LIFE! Standorte in Deutschland sind:

Aachen, Augsburg, Berlin, Bielefeld, Bochum, Bonn, Braunschweig/Wolfsburg, Chemnitz, Dresden, Duisburg/Essen, Düsseldorf, Flensburg, Frankfurt am Main, Freiburg, Friedrichshafen, Halle, Hamburg, Hannover, Heidelberg, Hohenheim, Karlsruhe, Kiel, Köln, Konstanz, Leipzig, Lübeck, Lüneburg, Mainz, Mannheim, Marburg, München, Münster, Nürnberg, Passau, Regensburg, Siegen, Stendal, Stuttgart, Tübingen, Tuttlingen, Ulm/Neu-Ulm, Wernigerode und Witten.

In der Schweiz gibt es zudem die ROCK YOUR LIFE! Standorte Basel, Bern, Chur, Fribourg, Luzern, St. Gallen, Winterthur und Zürich. Seit 2017 gibt es auch in den Den Haag den ersten Pilot-Standort in den Niederlanden.

Der 2016 gegründete ROCK YOUR LIFE! Alumni e.V. zählt über 70¹⁷ Mitglieder. Er ermöglicht allen ehemaligen Standortmitgliedern einen wertvollen Erfahrungs- und Wissensaustausch über das eigentliche Programm hinaus. In 2018 starteten zudem zwei erfolgreiche Projekte: Zum einen etablierten die Alumni das Mentoring-Programm *Level Up!*. Dabei unterstützt je ein Alumnus als Mentor für sechs Monate einen Vereinsvorsitzenden als Mentee. Zum anderen veranstaltete der Alumni e. V. erfolgreich seinen ersten *RYL! Contest*, bei dem ein Mentoring-Paar 500 Euro für ein besonderes Erlebnis gewinnen konnte. Bei diesem Wettbewerb siegten Marvin und Martin aus Aachen. Die beiden haben sich eine professionelle Ausrüstung und die gemeinsame Teilnahme an einem Erlebnislauf, dem StrongmanRun 2019, gewünscht.



¹⁶ Stand Januar 2019

¹⁷ Stand Januar 2019

4.3 | TEAM

Das Team der ROCK YOUR LIFE! gGmbH setzt sich mit viel Herzblut und Freude für eine gerechte Gesellschaft und faire Bildungschancen ein. Wir glauben, dass ROCK YOUR LIFE! das Netzwerk ist, in dem Ziele gemeinsam verwirklicht werden. Nur gemeinsam können wir Veränderung bewirken.

Unsere Mitarbeiter in alphabetischer Reihenfolge sind:

Alisa Wieland (Geschäftsführung), Cédric Stark (IT-Support und Web-Entwicklung, Honorarkraft), Charlotte Baumann (FSJ Kultur, Eventmanagement), Friederike Horlacher (Sales Management ROCK YOUR COMPANY!), Gabriela Rack (Eventmanagement und Kommunikation), Jasper Schlump (Programmdirektor ROCK YOUR COMPANY!), Julia Nahlovsky (Programmdirektorin ROCK YOUR COMPANY!), Kerstin Kragh (Qualifizierungsmanagement, 80%), Leon Alef (IT-Support und Web-Entwicklung, Honorarkraft), Maximilian Grotz (Geschäftsführung), Philip Hanke (IT-Support und Web-Entwicklung, Honorarkraft), Sonja Schröder (RegioRocker Westen), Sonja Schulz (FSJ Kultur, Kommunikation), Tanja Schweizer (Management Unternehmenskooperationen & Trainermanagement ROCK YOUR COMPANY!, 80%), Tim Cohrs (Werksstudent Evaluation), Verena Thun (RegioRocker Süden).

Unsere ehemaligen Mitarbeiter 2018 in alphabetischer Reihenfolge:

Annika Vollmer (FSJ Kultur), Bastian Deinert (RegioRocker Osten), Caroline Deidenbach (Werksstudentin ROCK YOUR COMPANY!), Christin Schitteck (RegioRocker Norden), Daniel Gebhard (FSJ Kultur), Eva Dirr-Bubik (Leitung Qualitätsentwicklung und Evaluation), Gregor Rahn (Management Unternehmenskooperationen), Ingrid Miketta (Buchhaltung, 62,5%), Jan Boskamp (Programmdirektor ROCK YOUR COMPANY!), Josephine Kramer (Praktikantin ROCK YOUR COMPANY!), Sascha Klein (Sales Management ROCK YOUR COMPANY!).



4.4 | FÖRDERER UND PARTNER

Unsere Arbeit und die Ergebnisse unserer Standorte waren im Jahr 2018 nur möglich durch den ausdauernden Einsatz unserer Förderer und Partner. Vielen Dank an dieser Stelle für die vertrauensvolle und teilweise langjährige Partnerschaft. Danke, dass Sie sich für mehr Chancen- und Bildungsgerechtigkeit einsetzen und die Potentialentfaltung vieler Jugendlicher ermöglichen. Damit sind Sie Türöffner für Jugendliche in eine erfolgreiche Zukunft. Wir freuen uns auch im Jahr 2019 wieder mit unseren tatkräftigen Förderern zusammenzuarbeiten.



4.5 | GREMIEN UND MITGLIEDSCHAFTEN



BEIRAT

Unser Beirat ist das zentrale Aufsichtsgremium der ROCK YOUR LIFE! gGmbH. Er beaufsichtigt die Arbeit der gGmbH und eröffnet durch eine neutrale Sichtweise neue Perspektiven. Dem ROCK YOUR LIFE! Beirat gehören Stefan Schabernak (ROCK YOUR LIFE! Gründer), Lena-Carolina Eßer (Digitalwerkstatt München) sowie Christoph Lukaseder (Founder & Managing Director at Soul Zen, Karmafant Internet GmbH) an.

KURATORIUM

Das Kuratorium bietet uns qualifizierte Beratung und setzt wertvolle Impulse für die strategische Ausrichtung von ROCK YOUR LIFE!. Ein gemeinsames Treffen findet mindestens einmal jährlich statt. Zu den Kuratoren gehören:

- **Marcus Bauer, Managing Director & Senior Executive Advisor, strategy&**
- **Nurten Erdogan, Managing Director und Finance Director Equity Markets & Commodities, Commerzbank AG**
- **Markus Hipp, Geschäftsführender Vorstand, BMW Foundation Herbert Quandt**
- **Prof. Dr. Stephan A. Jansen, Professor Philanthropy und Civil Society, Karlshochschule**
- **Dr. Ernst Susanek, ehemaliger CEO, Zeppelin GmbH**

STANDORTRAT

Bei der Vorsitzendenversammlung 2018 im Oktober wählten unsere Vereine pro Cluster (Norden, Osten, Süden, Westen) jeweils ein bis zwei Vertreter für den Standortrat auf ein Jahr neu. Ziel ist es, durch den Standortrat die Standorte in einen Co-Creation-Prozess einzubinden und frühzeitig an der Gestaltung neuer Elemente im ROCK YOUR LIFE! Programm zu beteiligen. Dementsprechend fungiert der Standortrat als Bindeglied zwischen der gGmbH und den einzelnen Standorten. Der aktuelle Standortrat in alphabetischer Reihenfolge setzt sich zusammen aus:

- **Jana Retta aus Hamburg für den Norden**
- **Jan-Lukas Friedewold aus Augsburg für den Süden**
- **Marie Schädlich aus Duisburg-Essen für den Westen**
- **Nicola Kamen aus Bochum für den Westen**
- **Till Gaßmann aus Halle für den Osten**

SCHIRMHERREN



„ROCK YOUR LIFE! ist Teil einer außergewöhnlichen Bewegung für eine durchlässige Gesellschaft und Integration – keine Frage, dass ich ROCK YOUR LIFE! gerne als Schirmherr unterstütze! Mich fasziniert an diesem deutschlandweiten Netzwerk vor allem, mit welcher Intensität und Professionalität hier junge Menschen Verantwortung für gesellschaftliche Themen übernehmen.“

Cem Özdemir,
Mitglied des Deutschen Bundestages und Parteimitglied Bündnis 90/Die Grünen



„Weil mir soziale Mobilität und ein gerechteres Schulsystem ein großes Anliegen sind, möchte ich mit meiner Schirmherrschaft die Arbeit von ROCK YOUR LIFE! würdigen. Ich bin überzeugt, dass ROCK YOUR LIFE! die Chancengerechtigkeit im deutschen Bildungssystem langfristig und breitenwirksam verbessern kann. Wichtig ist mir bei gemeinnützigen Organisationen insbesondere die Nachhaltigkeit. Diese ist bei ROCK YOUR LIFE! mit Sicherheit vorhanden - sowohl im Team, als auch in finanziellen und konzeptionellen Fragen.“

Prof. Dr. Gesine Schwan,
Präsidentin HUMBOLDT-VIADRINA Governance Platform, Berlin

MITGLIEDSCHAFTEN

Initiative Transparente Zivilgesellschaft

Darüber hinaus ist ROCK YOUR LIFE! freiwilliges Mitglied der Initiative Transparente Zivilgesellschaft, die von Transparency International Deutschland gegründet wurde. Im Rahmen der Initiative veröffentlichen wir auf unserer Homepage aktuelle Informationen (inklusive Jahresberichten und -abschlüssen) über unsere Tätigkeit, Strukturen und Finanzierung. Weitere Informationen sind unter www.rockyourlife.de/transparenz einsehbar.

Bundesverband Innovative Bildungsprogramme

ROCK YOUR LIFE! ist Mitglied im Bundesverband Innovative Bildungsprogramme. Dieser Bundesverband ist der Zusammenschluss der wichtigsten und erfolgreichsten deutschen Schulentwicklungs- und Schulunterstützungsprogramme. Der Bundesverband tritt dafür ein, dass unser Bildungssystem weit mehr als bisher Chancengleichheit für alle Kinder und Jugendlichen sicherstellt.

Wertebündnis Bayern

Außerdem ist ROCK YOUR LIFE! Bündnispartner bei der Initiative Wertebündnis Bayern, welche 2010 vom ehemaligen Bayerischen Ministerpräsidenten Horst Seehofer ins Leben gerufen wurde. Das Wertebündnis vereint Organisationen, die durch ihre Ausrichtung auf Demokratie, Toleranz und Verantwortung die Werteorientierung und –bildung junger Menschen aktiv fördern.

Deutscher Franchiseverband

ROCK YOUR LIFE! ist auch Mitglied im Deutschen Franchiseverband e. V. Der Verband ist die Interessenvertretung der deutschen Franchisewirtschaft und involviert zunehmend mehr Social Franchise Systeme wie ROCK YOUR LIFE!. Zu diesem Zweck wurde eine Fokusgruppe Social Franchise eingerichtet, der ROCK YOUR LIFE! angehört und die sich regelmäßig trifft.

5 | FINANZEN

Die ROCK YOUR LIFE! gGmbH finanziert sich aus einer Mischfinanzierung aus Spenden, öffentlichen Geldern, Unternehmenskooperationen und Beiträgen aus dem ROCK YOUR LIFE! Netzwerk.

Der folgende Abschnitt gibt eine Übersicht über die finanzielle Struktur der ROCK YOUR LIFE! gGmbH. Für eine detaillierte Einsicht möchten wir auf den aktuellen Jahresabschluss unter www.rockyourlife.de/transparenz verweisen.

5.1 | BUCHFÜHRUNG

Die Finanzbuchhaltung wie auch die Lohnbuchhaltung wurde von der PSP GmbH Steuerberatungsgesellschaft Bad Tölz durchgeführt. Der Jahresabschluss wird 2018 ebenfalls von der PSP GmbH Steuerberatungsgesellschaft Bad Tölz unter Berücksichtigung der deutschen handelsrechtlichen Rechnungslegungsvorschriften und den ergänzenden Bestimmungen unseres Gesellschaftsvertrags erstellt.



5.2 | FINANZBERICHT

Nachfolgend finden Sie den Finanzbericht über das Geschäftsjahr 2018. Dieser stellt die vorläufigen Zahlen dar. Der Jahresabschluss 2018 liegt ab Mitte 2019 vor und ist anschließend auf unserer Homepage unter www.rockyourlife.de/transparenz einsehbar.

5.3 | FINANZIELLE SITUATION

Den angestrebten Umsatz für 2018 von 1.048.748 Euro konnten wir nicht erreichen. Dies lag daran, dass wir weniger Umsatz im klassischen Fundraising, bei Unternehmenskooperationen und durch ROCK YOUR COMPANY! als geplant generieren konnten. Im Vergleich zum Vorjahr haben sich die Ausgaben von 1.079.670,01 Euro auf 978.589,01 Euro verringert. Diese Einsparung erklärt sich durch reduzierte Reise- und Personalkosten.

Für das Geschäftsjahr 2019 streben wir voraussichtlich einen Umsatz von 1.212.038,51 Euro für ROCK YOUR LIFE! Mentoring und ROCK YOUR COMPANY! an. Durch die Ausweitung unserer Kooperationen mit Starbucks um acht weitere Standorte und mit Airbus um einen weiteren Standort sowie der Gewinnung neuer Partner wie beispielsweise dem Bundesministerium für Familie, Senioren, Frauen und Jugend sind wir positiv gestimmt, dass wir dieses Ziel erreichen werden.

Gleichzeitig bleibt ein Restrisiko bestehen, denn ein Teil der Einnahmen hängt von den ehrenamtlichen Standorten und ihrem lokalen Fundraising ab. Dieser Teil des Budgets ist im Vergleich zu vertraglich festgelegten Fördervereinbarungen sicherlich als unsicherer zu bewerten. Jedoch sind auch Förderverträge nicht frei von Risiko, da sie z. B. an das Erreichen von Meilensteinen geknüpft sind.

Diesen Risiken begegnen wir durch einen verstärkten Fokus auf mehrjährige Förderverträge sowie durch die gezielte Verteilung der Finanzen auf die Säulen Stiftungen und öffentliche Förderer, Unternehmen und eigene Aktivitäten.

5.4 | AUSBLICK

Aktuell erleben wir einen Trend zu mehr Bildung, da immer mehr Kinder das Abitur erwerben und mehr junge Menschen ein Studium beginnen. Leider hat dies keine positiven Auswirkungen auf Jugendliche aus bildungsfernen Schichten, weswegen sich der Abstand zwischen leistungsstarken und leistungsschwachen Schülern in Deutschland noch vergrößert hat¹⁸. Daher wollen wir weiterhin Brücken bauen und dadurch Verständnis füreinander schaffen, um ein weiteres Auseinanderdriften von Bildungsklassen zu verhindern. Es ist nicht von der Hand zu weisen, dass große gesellschaftliche Herausforderungen auf uns zukommen. Ob bei Bildungsgerechtigkeit und Chancengleichheit oder anderen wichtigen Themen wie Naturschutz sowie Kranken- und Altenpflege: Wir müssen wieder gemeinsam proaktiv Verantwortung übernehmen und unsere Zukunft selbst in die Hand nehmen.

| | RYL! MENTORING | RYC! MENTORING | GESAMT- ORGANISATION |
|--|-------------------|-------------------|-------------------------|
| Einnahmen | | | |
| Social Franchise Gebühr | 96.000,00 | 0,00 | 96.000,00 |
| Spenden | 432.710,00 | 50.000,00 | 482.710,00 |
| Vermögensverwaltung | -0,01 | 0,00 | -0,01 |
| Veranstaltungen/Trainings | 122.320,30 | 166.593,60 | 288.913,90 |
| Sonstige Einnahmen | 39.193,73 | 15.719,22 | 54.912,95 |
| Gesamt Einnahmen | 690.224,02 | 232.312,82 | 922.536,84 |
| Ausgaben | | | |
| Personalkosten | 459.972,53 | 147.403,68 | 607.376,21 |
| Sonstige Personalkosten | 10.095,93 | 0,00 | 10.095,93 |
| Gesamt Personalkosten | 470.068,46 | 147.403,68 | 617.472,14 |
| Ausbildungskosten/Tagungsgebühren | 7.685,95 | 178,50 | 7.864,45 |
| Miete (inkl. Nebenkosten) | 2.802,44 | 0,00 | 2.802,44 |
| Bürobedarf/Verwaltung | 5.905,59 | 2.860,76 | 8.766,35 |
| Versicherungen (gGmbH & Netzwerk) | 8.768,89 | 295,40 | 9.064,29 |
| Sonstige Verwaltungskosten | 18.882,18 | 5.249,39 | 24.131,57 |
| Subtotal Verwaltungskosten | 36.359,10 | 8.405,55 | 44.764,65 |
| Projekte/Events/Trainings (Aufwand bez. Leistungen Seminare) | 73.689,60 | 190,40 | 73.880,00 |
| Reise-/Fahrtkosten | | | |
| Gezahlte Spenden/Zuwendungen an RYL! Standorte | 29.931,57 | 22.607,54 | 52.539,11 |
| Subtotal Projekte/Events | 23.574,00 | 0,00 | 23.574,00 |
| | 127.195,17 | 22.797,94 | 149.993,11 |
| IT (Aufwand bez. Leistungen IT) | | | |
| Marketing (Aufwand bez. Leistungen allgemein) | 24.628,49 | 0,00 | 24.628,49 |
| Honorare/Material (Bez. Leistungen) | 17.126,16 | 0,00 | 17.126,16 |
| Buchhaltungskosten | 21,48 | 73.079,29 | 73.100,77 |
| Abschluss-/Prüfungskosten | 13.129,27 | 2.316,93 | 15.446,20 |
| Rechts-/Beratungskosten | 6.632,10 | 1.170,37 | 7.802,47 |
| Subtotal Dienstleistungen | 3.632,83 | 544,92 | 4.177,75 |
| | 65.170,33 | 77.111,52 | 142.281,84 |
| Abschreibungen | 4.390,39 | 1.326,31 | 5.716,70 |
| Werbekosten | 8.901,22 | 1.594,90 | 7.306,32 |
| Gesamt Sachausgaben | 249.702,16 | 111.414,72 | 361.116,87 |
| Total Einnahmen | 690.224,02 | 232.312,82 | 922.536,84 |
| Total Ausgaben | 719.770,62 | 258.818,40 | 978.589,01 |
| Vorläufiges Ergebnis* | -29.546,60 | -26.505,58 | -56.052,17 |



IMPRESSUM

ROCK YOUR LIFE! gGmbH

Praterinsel 4
80538 München
Tel.: +49 (0)89 452 469 101
E-Mail: info@rockyourlife.de

SPENDENKONTO

Sparkasse Bodensee
IBAN DE93 6905 0001 0024 6135 64
BIC SOLADES1KNZ
Steuernummer 143/237/65120
Amtsgericht München 212 029

GRÜNDER

Stefan Schabernak
Elisabeth Hahnke
Christina Veldhoen

FOTOS

© Lukas Photographie
© Michael Kuhlmann
© Felix Zeiffer Photography
© Rainer Christian Kurzeder

ANSPRECHPARTNER

Maximilian Grotz

AUTORIN

Gabriela Rack

GRAFIK

EDELUNDSIEGER GmbH

WIR FREUEN UNS ÜBER IHRE KONTAKTAUFNAHME:

ROCK YOUR LIFE! gGmbH

Praterinsel 4
80538 München

www.rockyourlife.de
info@rockyourlife.de
Tel.: +49 (0)89 452 469 101

